

För att spara inställningar till en viss typ av tävling så kan man skapa användare och spara inställningar för den typen av tävling. När man öppnar Ruter och stänger visning av tidigare tävlingar får nedanstående bild. Klicka på **"Användare"**.

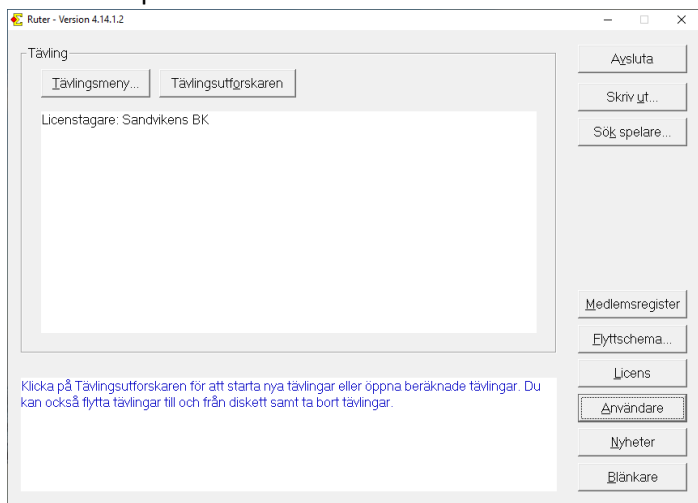


Bild 1

Klicka på **"Lägg till"** för att skapa en ny användare.



Bild 2

Här fyller man i **"Användarnamn"** och **"Inloggningsnamn"**. Inlogningen kan användas utan lösenord. Tryck **"OK"** och användaren är skapad.

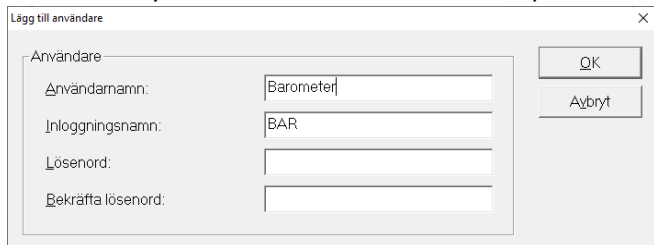


Bild 3

Stäng och starta om Ruter och logga in med den användaren som du skapat. Nu följer ett antal bilder som du får svara på. Klicka på **"Nästa"**

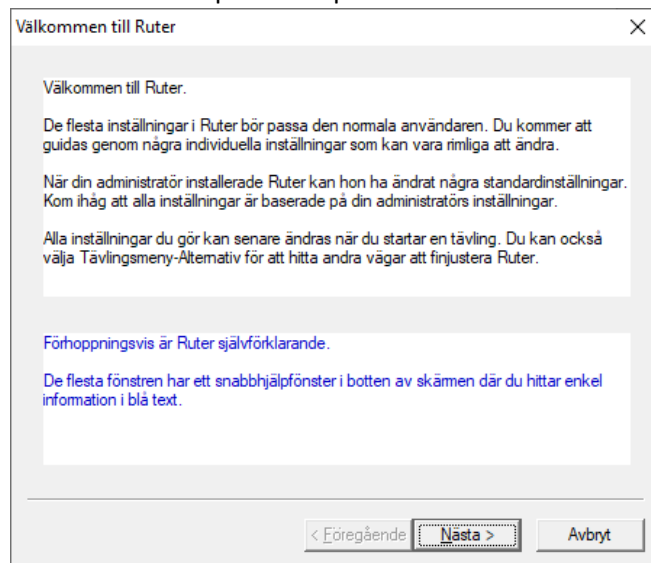


Bild 4

Välj de alternativ som passar dig. Det förvalda är hämtat från hur ruter är anpassat tidigare, du kan förmodligen godkänna dom flesta.

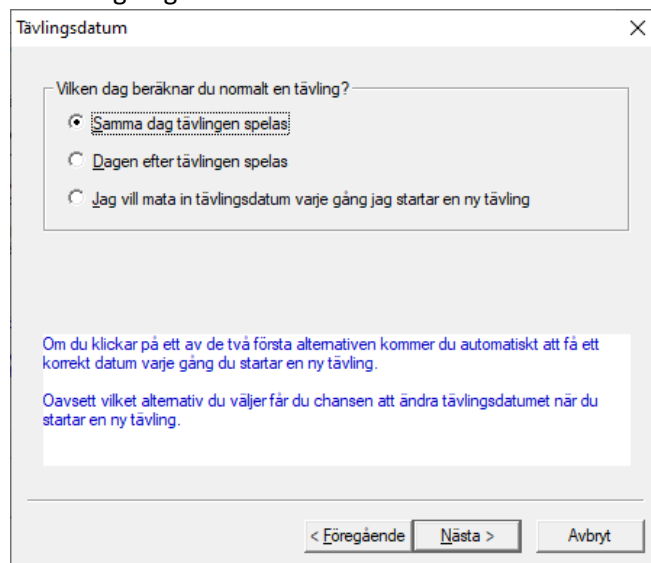


Bild 5

Nedanstående inställningar styr hur manuell inmatning av resultat fungerar. Bilderna 6, 7, 8 och 9.

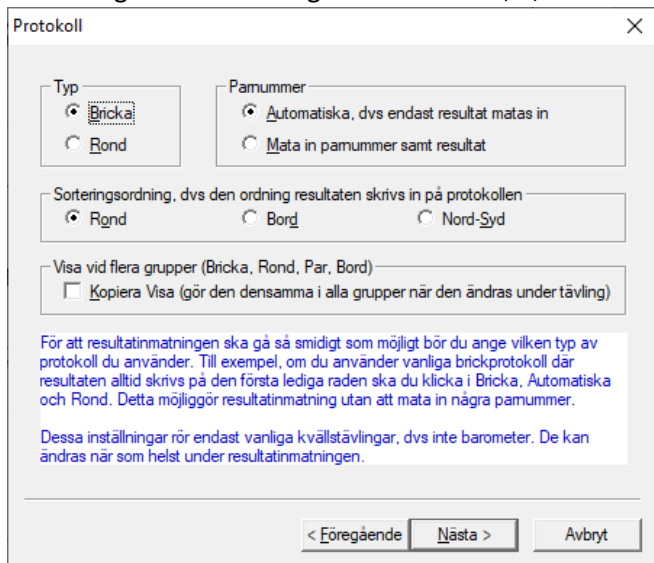


Bild 6

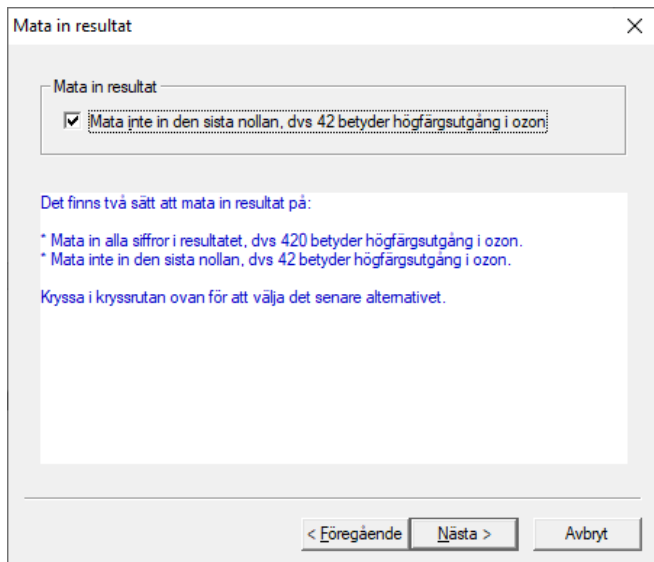


Bild 7

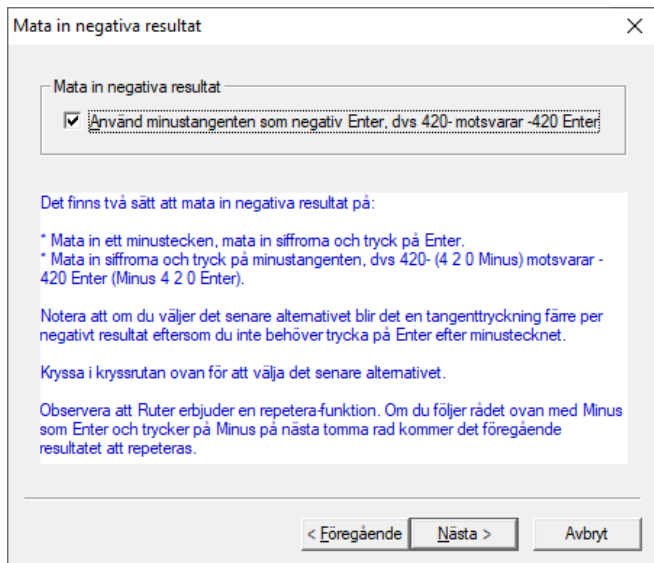


Bild 8

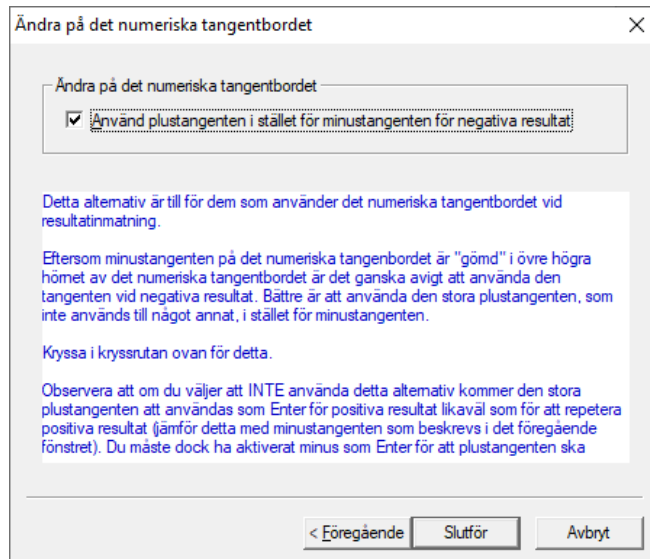


Bild 9

Nu har du skapat en användare som fungerar på samma sätt som din tidigare Ruter var inställd. Nu gäller det att ändra dom delar som är speciella för användaren "Barometer". Klicka "Stäng".



Bild 10

I "Tävlingsskärmen" – "Inställningar i nya tävlingar" – "Partävling" finns ett antal funktioner att ställa in.

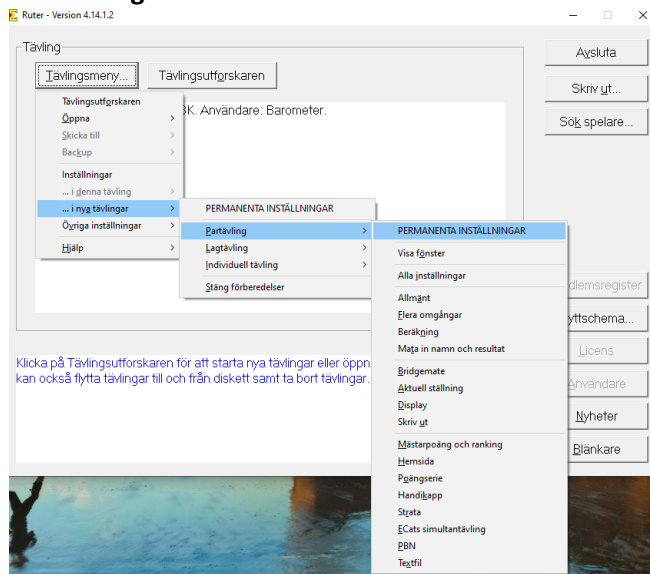


Bild 11

När det gäller barometer är presentation av rondresultat väsentligt det gör du med funktionen **"Aktuell ställning"** (se dokumentet **"Aktuell ställning"**).

Under funktionen **"Allmänt"** klicka i **"Barometer"**.

Permanent inställningar i nya partävlingar

Allmänt | Tävlingsdatum | Tävlingsledare | Gröna Hissen | Gröna Hissen (mer) | Grupp

Allmänt

Tävlingens namn: Ny Partävling

Signatur: Sandvikens BK

Beräkningsform: Partävling

Barometer Semibarometer Avancerat

Två vinnare

Fönster-prefix: ... eller använd automatiskt prefix

Tävlingens namnet skrivs ut i övre vänstra hörnet och signaturen i nedre vänstra hörnet på alla rapporter. Naturligtvis beror detta på hur rapporterna är designade.

OK Avbryt

Bild 11

I funktionen **"Skriv ut"** och fliken **"Skriv ut"** ändrar du innehållet i utskriften.

Permanent inställningar i nya partävlingar

Skriv ut (dubbeldummy-analys) | Skriv ut (irändskt filter)

Skriv ut | Skriv ut (layout) | Skriv ut (auto) | Skriv ut (auto: forts)

Skriv ut på rapporter och till internet

Medlemsnummer

Extern ID

Handikapp (procent)

Handikapp (poäng)

Klubb (från medlemsregistret)

Spelartrupp

Visa i resultatlistan för Aktuell ställning

P-nummer

Matchpoäng

Spelartrupp

Rondsegrare

Rondtotal

OK Avbryt

Bild 12

I funktionen **"Skriv ut"** och fliken **"Skriv ut (auto)"** ställer du in om och hur många kopior du vill ha.

Ytterligare inställningar kan göras men beskrivs inte här.

Permanent inställningar i nya partävlingar

Skriv ut (dubbeldummy-analys) | Skriv ut (irändskt filter)

Skriv ut | Skriv ut (layout) | Skriv ut (auto) | Skriv ut (auto: forts)

Automatisk utskrift vid barometer (ej semibarometer)

Ja En per bord (samt ett original) Antal kopior: 1

Nej En per par (samt ett original) Efter rond: *

Skriv ut: Misstänkta resultat Rondresultat

Allmänt

Fråga efter vilka brickor som ska skrivas ut vid varje automatisk utskrift

Bekräfta vid utskrift av första rondens vilken rapport som ska användas

Bekräfta fortsatt utskrift efter den första sidan (vid utskrift av flera kopior)

OK Avbryt

Bild 13

Vill du ha en annan presentation av resultat finns funktionen **"Display"**, presenteras inte här.

Permanent inställningar i nya partävlingar

Display

Filnamn

Startlista: ...

Startlista inklusive resultat: ...

Startlista (nästa rond): ...

Startlista (Gröna hissen, rond 1 och ...

Rondresultat: ...

Rondresultat inklusive ...

Sista rondens: ...

Övriga tävlingar: ...

OK Avbryt

Bild 14

Vill du ändra sättet som bridgemate fungerar för en användare, tex mata in namn i bridgemate terminalen så klicka på fliken **"Bridgemate"**.

Vill du skapa användare för IAF i lagspel klicka på fliken **"Beräkning"**