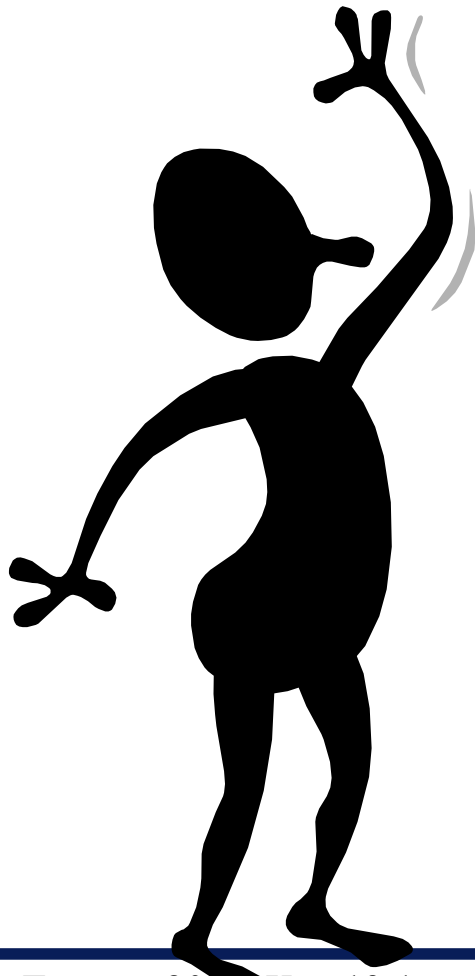
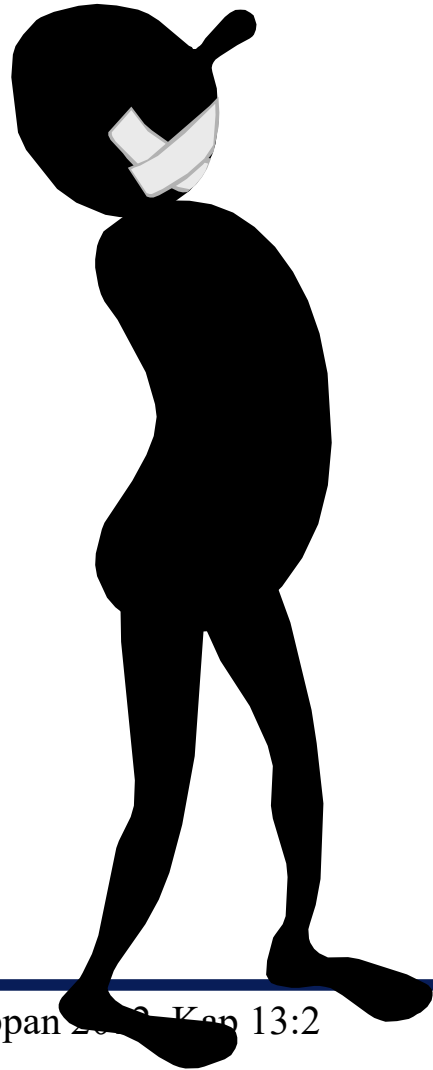


Vid alertering



- ♣ Du ska alertera tydligt
- ♣ Använd helst **ALERT-**lappen
- ♣ Det är din skyldighet att se till att motspelarna uppfattar alerten

Vid alertering

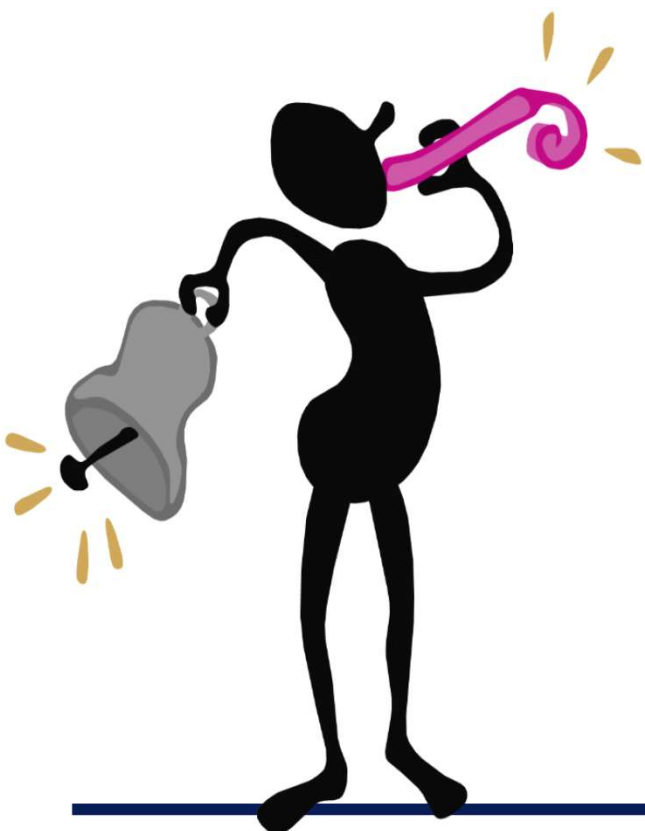


- ♣ När du alerterar partners bud får du endast förklara budet på *fråga* från spelaren i tur att bjuda.

Alertering

Bud som ska alerteras

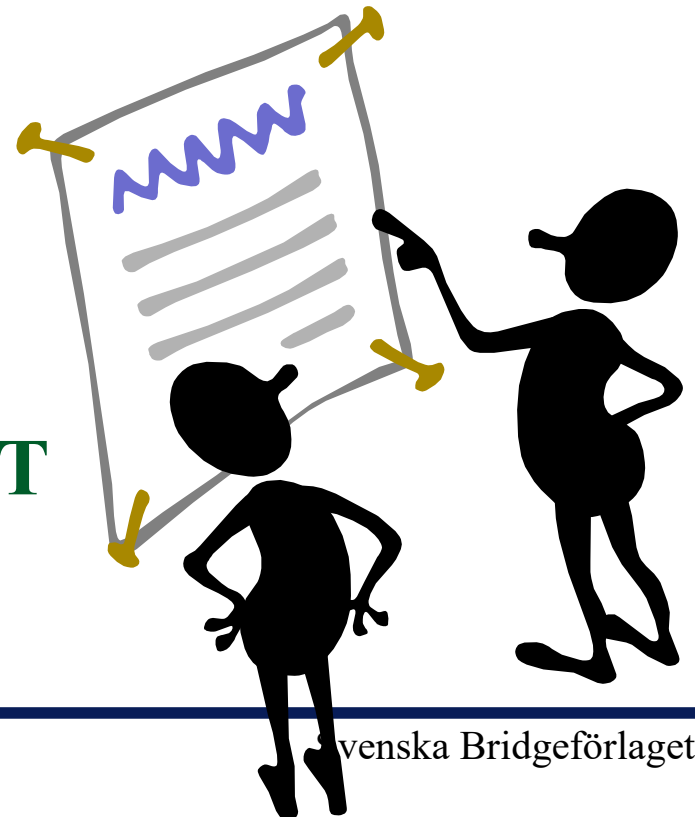
- ♣ **Bud som inte lovar fyra kort i färgen**
- ♣ **2 klöver som enda krav**
- ♣ **Bud som har dubbel betydelse**
- ♣ **Bud som motspelarna kanske inte kan
förstå**



Alertering

Bud som ska alerteras

- ♣ **Öppning med 1NT som kan vara svagare än 14 HP**
- ♣ **Sangbud som inte visar balanserad hand**
- ♣ **2 kl som högfärgsfråga efter 1 NT**



Alertering

Bud som inte ska alerteras

- ♣ D eller RD
- ♣ Svaga tvåöppningar
- ♣ Okrav efter pass i förhand
- ♣ Bud över 3NT

•



Stopp

Stopp används före ett *hoppande* bud.

Använd gärna **Stopp**-lappen

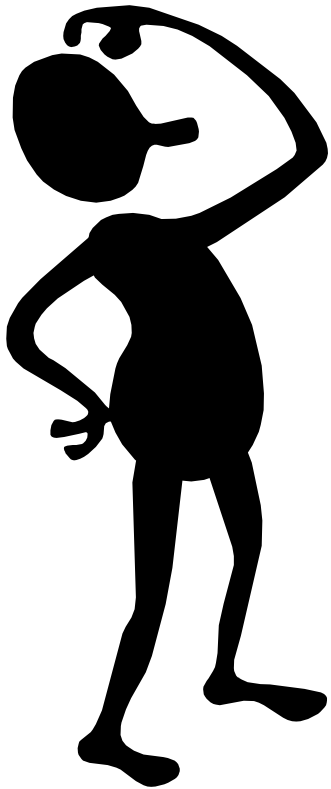
Exempelvis:

- Öppning på tvåtricksnivån
- Spärrbud
- Stenbergs 2 NT
-



Stopp

v



STOPP

Spelare i tur att bjuda efter ett **stoppbud** ska avvakta i cirka 10 sekunder före sitt bud

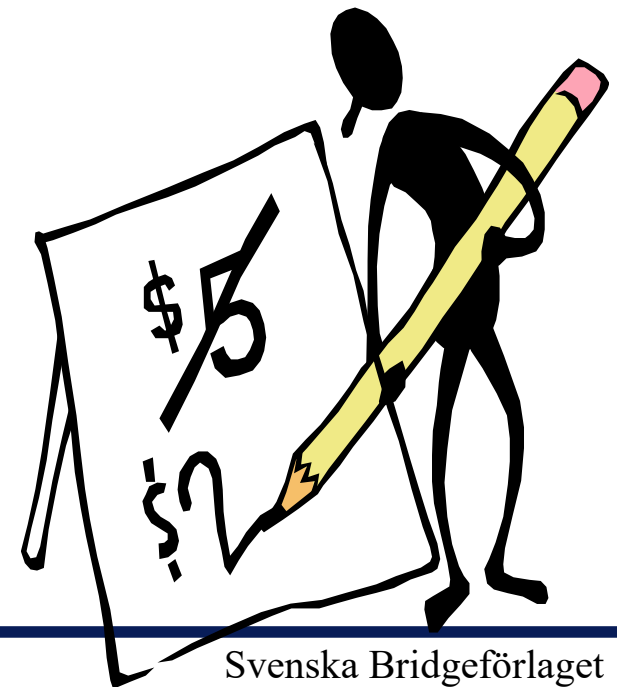
- ♠ Detta för att *inte* ge partnern en otillåten upplysning.
- ♠ Därför ska spelaren agera som om hon/han tänker...

... även om det inte finns något att tänka på!

10 SEKUNDER

Vet du skillnaden på oavsiktligt bud och otillräckligt bud

- Vid oavsiktligt bud har man tagit fel i budlådan
 - Budet får ändras.
 - MTV får inte bjuda
- Vid otillräckligt bud har man inte uppfattat ett ev. mellankommande bud
 - MTV får bjuda



Vet du när du får ändra ditt bud



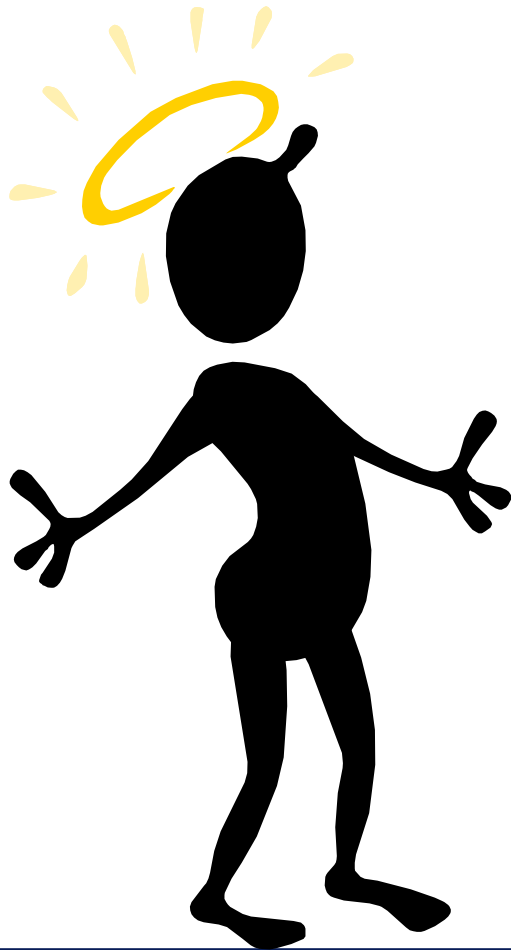
- Ett oavsiktligt bud får ändras om inte partner har hunnit bjuda
- Kalla omedelbart på TL om du upptäcker att du tagit fel i budlådan

När får du ändra ditt bud (25)

- ☺ Genom missgrepp har fel budkort tagits fram
- ☺ Har partnern redan bjudit får budet inte ändras
- ☺ Har MTV bjudit får det budet ändras



Otillräckligt bud (27) eller oavsiktligt bud (25A)



- N Ö S
- 2 ♠ - 2 ♥ - TL!
- TL samtalar med Ö vid sidan av bordet. Ö fick upp fel budkort.
- Detta är då ett oavsiktligt bud och får ändras till 3 ♥
- S kan inte godkänna

Otilräckligt bud (27B1a)

- N Ö S
- 2 ♠ - 2 ♥ - TL!
- Ö trodde N öppnat med 1 ♠. 2 ♥ är då naturligt.
- S kan godkänna och bjuda över 2 ♥
- Om inte får Ö bjuda ett jämförbart bud exempelvis 3 ♥
- Bjuder Ö något annat blir partnern avstängd och utspelbegränsning blir aktuellt



Otillräckliga bud (27)



- Ett otillräckligt bud som inte godkänts får ändras till ett tillräckligt bud i **samma benämning**.
- Ett otillräckligt bud får också ersättas med ett **jämförbart bud**.
- Om TL efter spelets slut anser att resultatet kunde blivit annorlunda ska TL utdela korrigerat resultat

Att undvika revoke (61b)

v

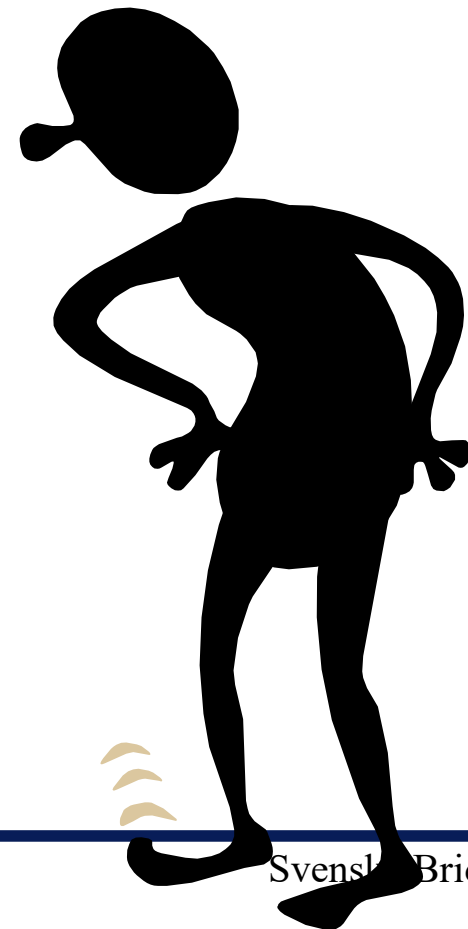


- Träkarlen får fråga spelföraren, men inte motspelarna om revoke.
- Spelförare får fråga motspelarna om revoke.
- Motspelare får fråga spelföraren och varandra om revoke.

Hjälp partner att undvika revoke

Etablerad revoke (63)

En revoke blir etablerad när den felande sidan spelat på eller ut **i nästa stick.**



Spelförarens utspel utom tur (55)

- Kortet är ett spelat kort
- Endera motspelare kan godkänna det (utan att konferera) och spelet fortsätter.
- Eller kräva att kortet tas tillbaka och spelföraren får spela vad han vill från rätt hand.
 - Spelföraren kan ej få straffkort.

