

Aktuell ställning används för att presentera startlista och resultat på bildskärm, tv eller projektor. *Aktuell ställning* sparas i en fil som heter ruter.htm och är placerad i "Ruter – utkorgen". Filen presenteras med hjälp av en webbläsare.

Inställningar av Aktuell ställning

Under "Tävlingssmeny" – "Inställningar" – "Aktuell ställning" ställer man in vad som visas när man presenterar rondresultat på en barometertävling

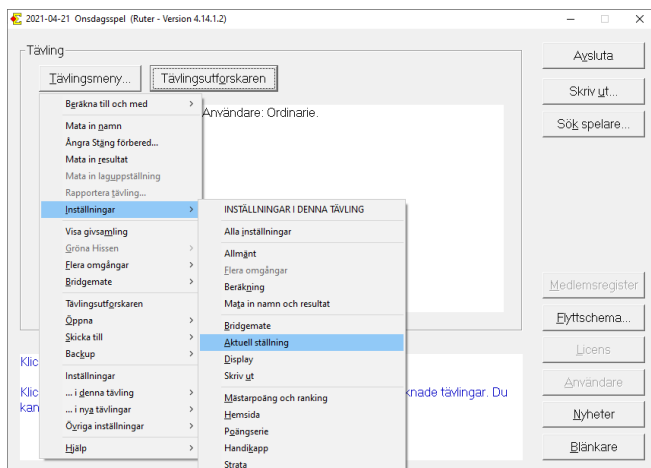


Bild 1

Det finns många möjligheter att ställa in presentationen, här kommer de viktigaste:

I fliken "Aktuell ställning" kan du välja textstorlek på resultatlistor och scoretavlor. Om du klickar på "Schema" får du ett antal förinställda inställningar för presentation.

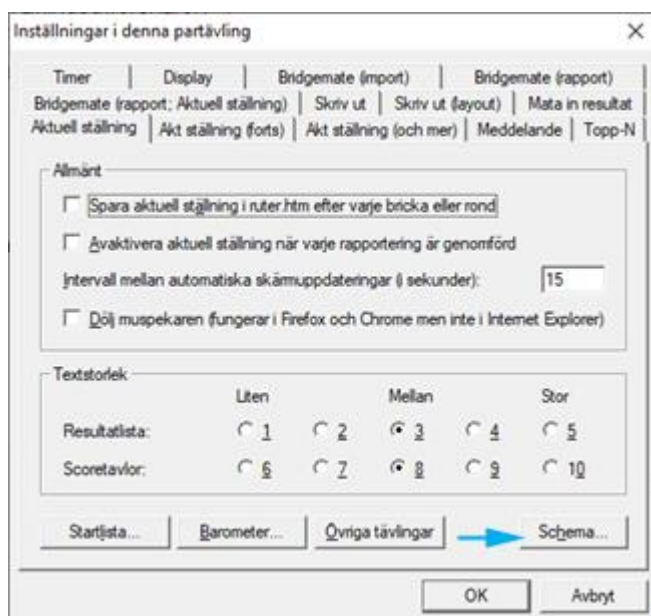


Bild 2 Flik Aktuell ställning

Om du själv vill ställa in presentationen

I fliken **Bridgemate (rapport: Aktuell ställning)** klicka i "Aktuell ställning" och "Rapportera endast efter helt färdigspelad rond".

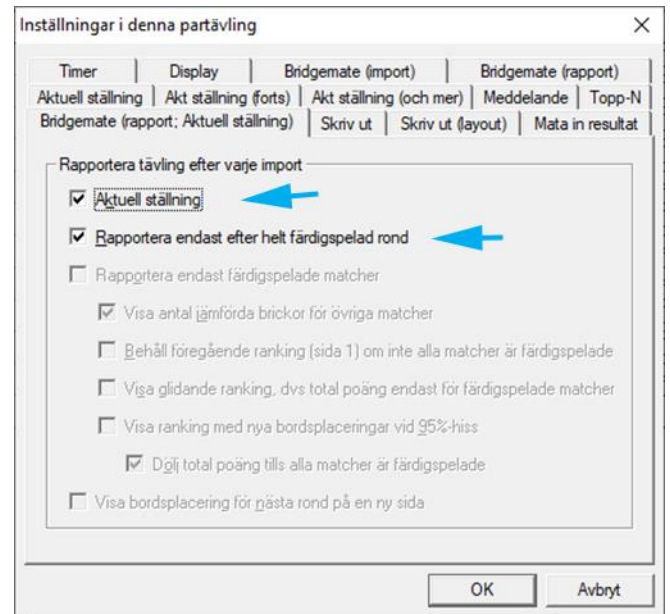


Bild 3 Flik Bridgemate (rapport: Aktuell ställning)

I fliken "Aktuell ställning (forts)" klicka i "Rapportera scoretavlor", "Visa endast aktuell bricka" och "Byt sida vid varje automatisk skärmuppdatering".

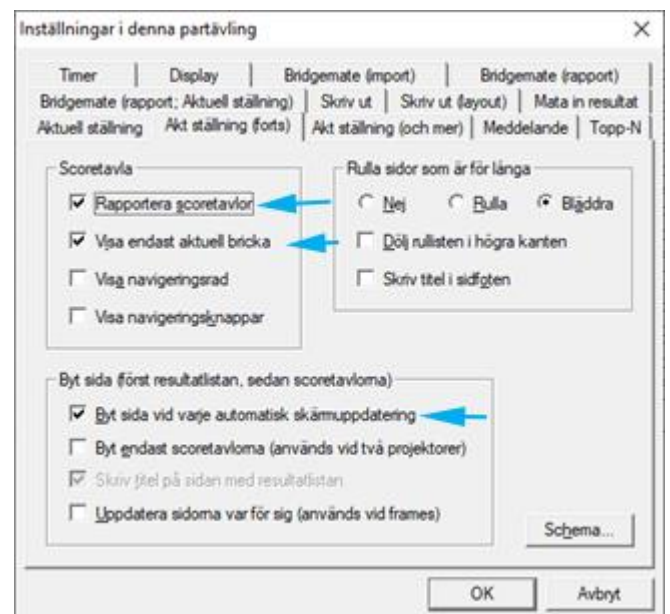


Bild 4 Flik Akt ställning (fort)

Om du i fliken "Mata in resultat" klickar i enligt nedan får du alla resultat och utspelskort vid presentation av scorad bricka.

Om inte "Mata in resultat" är klickad visas enbart antalet lika resultat.

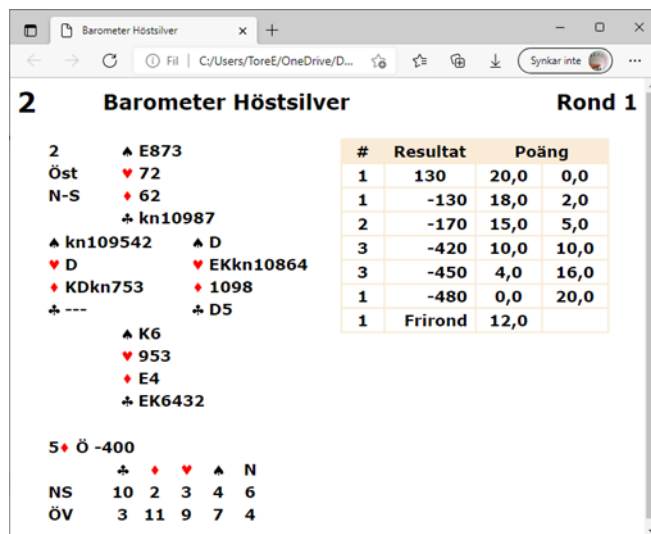
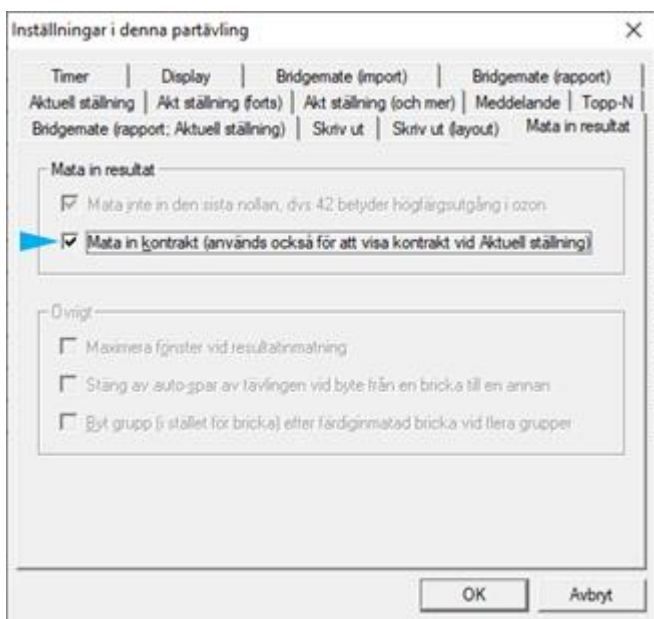


Bild 7

Bild 5 Flik Mata in resultat

Alla resultat visas

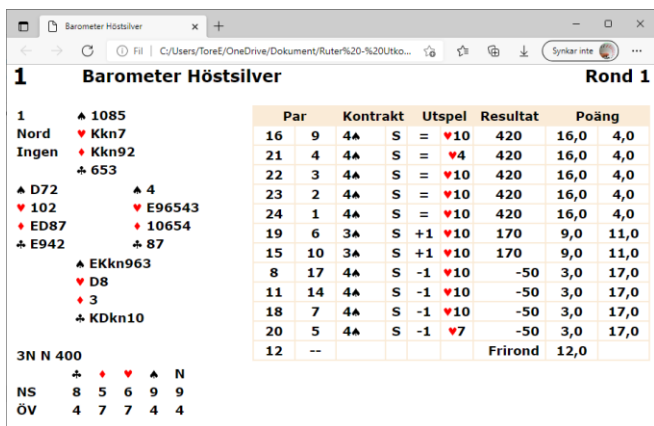


Bild 6